

ゲリラ
豪雨

浸水
氾濫

異常
気象

リ ス ク マ

Riskma



水災害リスクマッピングシステム

ゲリラ豪雨・浸水リスクのお悩みは「建設技研」へ
必要な気象・防災情報をいち早くお届けします

Riskmaとは？

日本初！雨がもたらす「**浸水の危険性**」を予測するシステムです

同じ雨量でも…



A地点は
浸水リスク低..

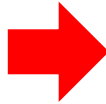


一方、B地点は
浸水リスク高！



Riskmaなら！

洪水被害の起こる危険性が
高い地域を予測できます



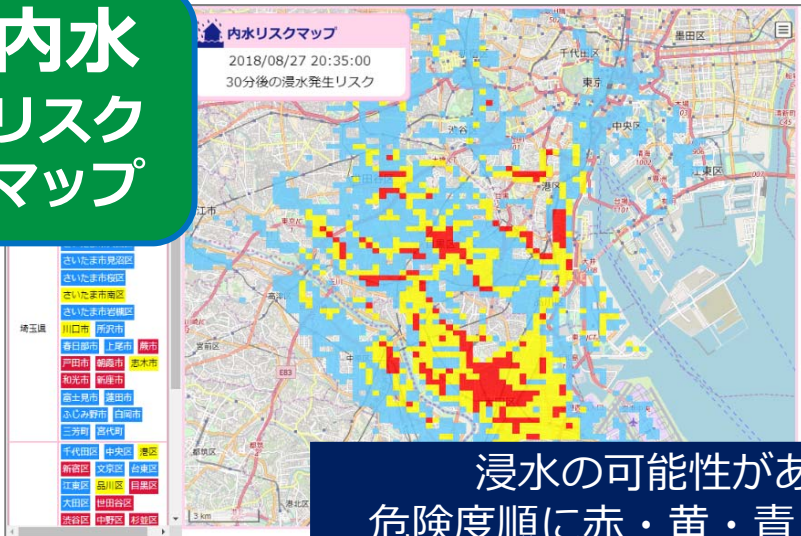
浸水が起こってしまう前に
早期対策が立てられる！

いつでも・どこでも・誰でも見られます！

Riskma 一般公開中 → <https://www.riskma.net>



内水 リスク マップ

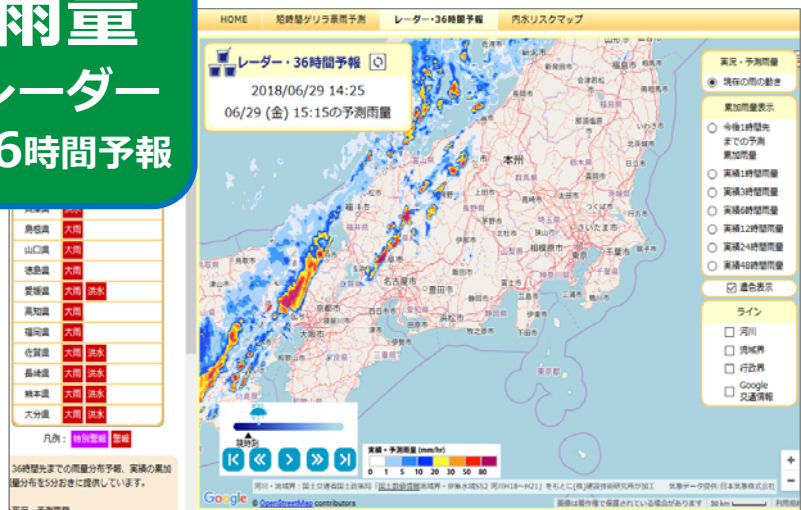


「内水氾濫※」の
可能性があるエリアを
全国・250mメッシュ・
リアルタイムで60分先まで
解析・予測

※内水氾濫：まちなかの水路やマンホールから
溢れた水による氾濫

浸水の可能性があるエリアを
危険度順に赤・黄・青（高～低）で表示

雨量 レーダー 36時間予報



実績雨量・予測雨量を色別で表示

36時間先までの雨量分布予報、
リアルタイムの累加雨量分布を
提供（5分間隔で更新）



携帯でも
チェック
できるから
便利だね！



水災害防止に役立つさまざまな情報を網羅！

RisKma活用提案①：全国版 必要な情報をカスタマイズ

内水
リスク
マップ

雨量
レーダー
36時間予報

メール
アラート
機能

洪水浸水
想定
区域図

営業
拠点
登録

洪水警報
危険度
分布

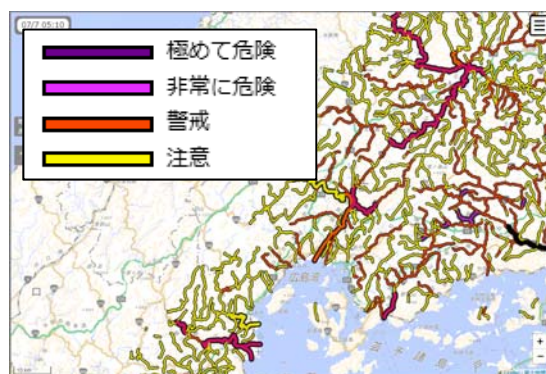
土砂災害
警戒
区域

数値データ
による
情報配信

カスタマイズ一例：

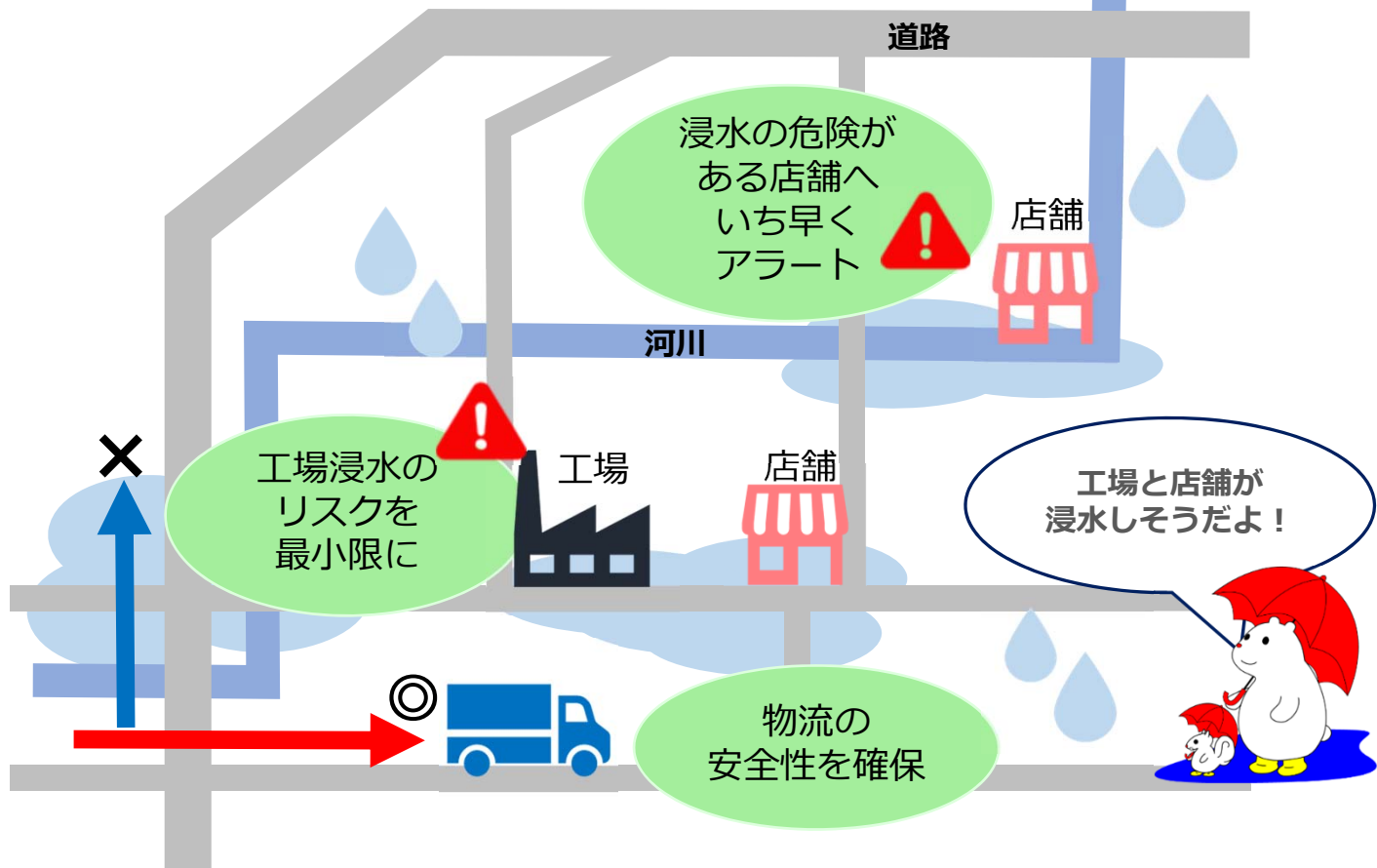
洪水警報
危険度
分布

洪水警報の危険度分布は、大川～中小河川の洪水発生の危険度の高まりを表示するものです。洪水警報が発表されたときに、どの河川で危険度が高まっているかを地図で確認できます。



活用イメージ

工場、店舗等の所在地の浸水リスクを把握し、浸水前対策や物流での危険ルート回避、浸水が起きてしまった後の安全確保に活用できます。



地域の水災害をブロック！

RisKma活用提案②：地域特化カスタマイズ

中小河川の浸水リスク等、地域に特化した情報にカスタマイズし、地域の「逃げ遅れゼロ」対策に活用できます

中小河川
浸水
リスク

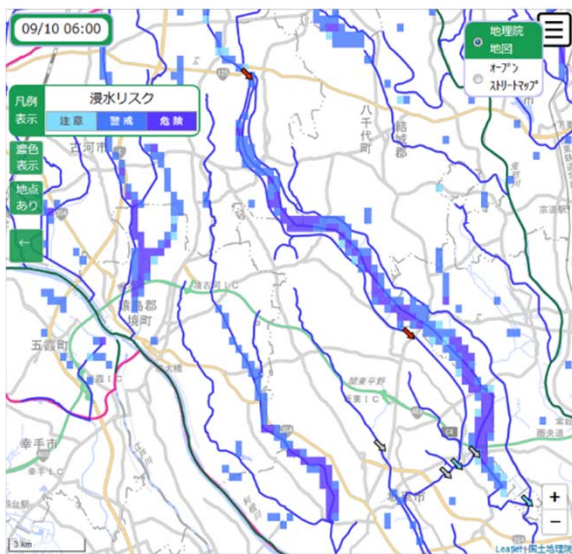
水位
予測

カメラ
画像
配信

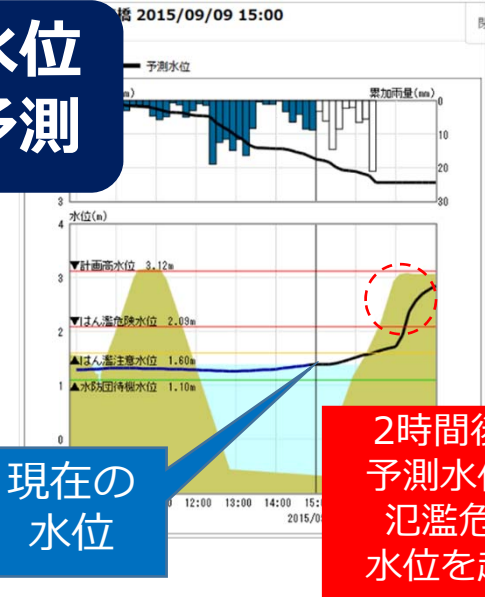
要配慮者
施設
登録

中小河川
浸水
リスク

注意(水色)
警戒(濃青)
危険(紫)
で表示



水位
予測



現在の
水位

2時間後の
予測水位が
氾濫危険
水位を超過

カメラ
画像
配信

時系列で
わかりやすく
表示



15:00

各種情報をタイムラインに活用！



0:00

氾濫
発生！

その他カスタマイズ、コンサルティング承ります

詳しくはwebをチェック！

RisKma 検索



RisKmaサイトでは、各メニューがマップ上にリアルタイムで表示されています。是非アクセスしてください！

Twitter
はじめました



@riskma_ctie

■ お問い合わせ先：(株)建設技術研究所 東京本社 水システム部
〒103-8430 東京都中央区日本橋浜町3-21-1 (日本橋浜町Fタワー)
TEL：03 (3668) 4166 riskma@ctie.co.jp

株式会社 建設技術研究所