

人を想い 社会を創る

— 志はひとつに —

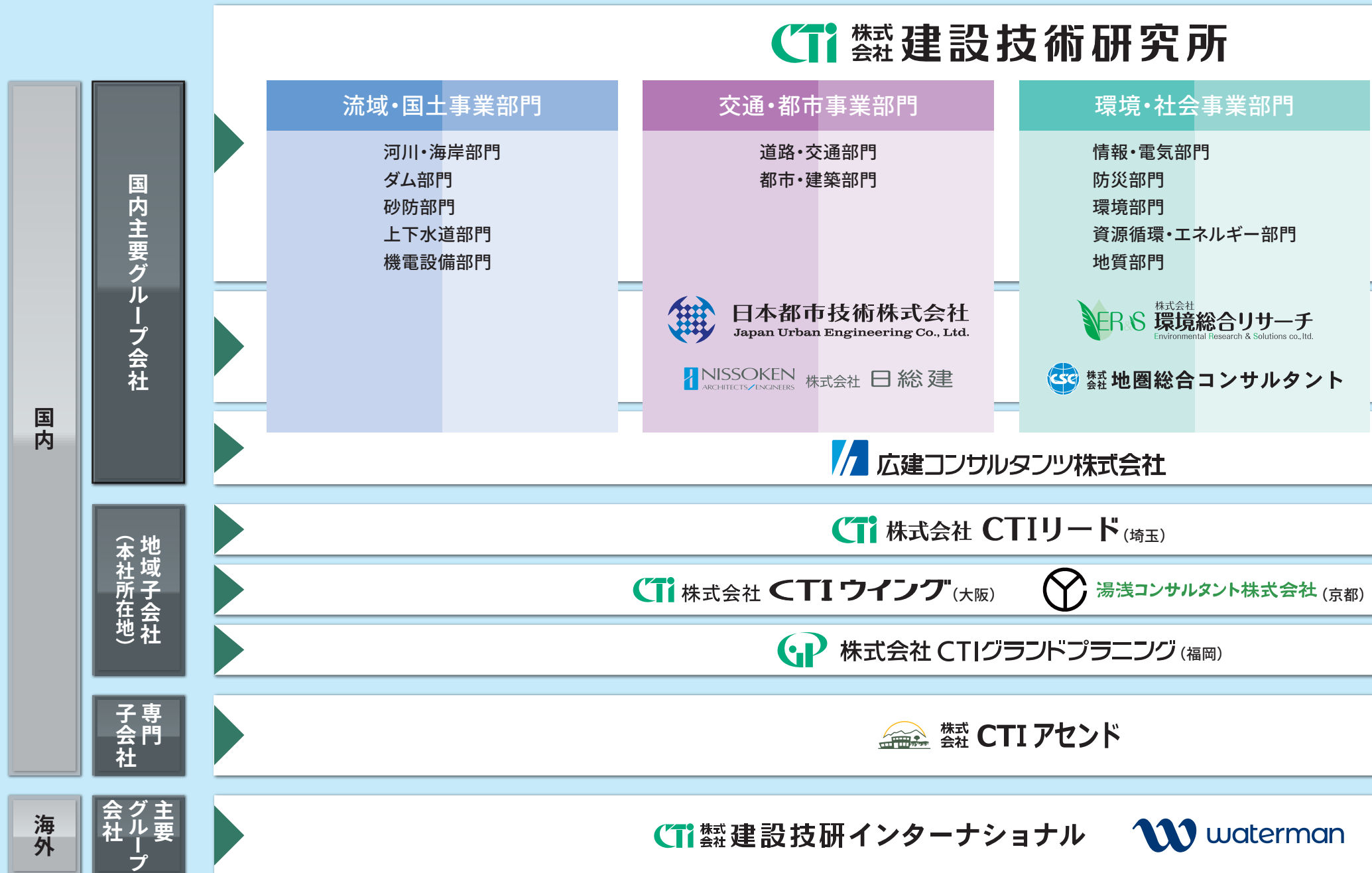
私たちCTIグループは、日本で最初の建設コンサルタントである株式会社建設技術研究所を中心に、80年余にわたって社会の発展を支えてきました。

グループ各社それぞれの特色を活かした総合力を強みに、安全なインフラの整備や国土強靱化、持続可能な社会の実現に取り組んでいます。

人々が安心して暮らしていくために欠かせない、確かな安全を未来につづけていくために。

世界に誇れる高い技術力とあふれる英知に考えたことを実現するチカラをプラスして、明るい社会を創り続けます。

私たちCTIグループは、国内から海外まで、インフラ整備に関するあらゆる分野において技術サービスを提供しています。
 グループ各社それぞれの特色を活かした総合力を強みに、安全で、安心して生活できる持続可能な社会づくりに貢献します。



建設マネジメント事業部門

公共調達支援部門
CM・施工管理部門

「未来につづく安全・安心」に向けて

CTI 株式会社建設技術研究所

株式会社建設技術研究所は、1945年に前身となる財団法人建設技術研究所創立以来、高い技術力を強みに発展してきた「日本で最初の建設コンサルタント」です。いまでは技術士1,400人以上(複教科目の資格所有者を重複して算出)を擁し、国内市場売上ではトップを争う総合建設コンサルタントとして長年業界をけん引してきました。

社会的課題の解決に向けた新たな技術の開発や国際社会における役割の拡大を目指すとともに、それを担う人材を育成するため組織をあげて取り組み、社会の持続的発展に貢献します。

〒103-8430 東京都中央区日本橋浜町3-21-1 日本橋浜町Fタワー TEL.03-3668-0451
<https://www.ctie.co.jp>



▲2025年度グッドデザイン賞を受賞した千秋公園大手門の堀遊歩道(秋田県秋田市)



▲アジア土木学会連合協議会(ACECC)最優秀プロジェクト賞を受賞した玉来ダム建設事業(大分県竹田市)

確かな信頼と技術で世界の人々の快適で安全な暮らしの実現に貢献

CTI 株式会社建設技研インターナショナル

株式会社建設技研インターナショナルは、CTIグループのグローバル展開の担い手として、開発途上国を中心に海外におけるインフラ・社会環境整備を行っています。プロジェクトの一断面だけでなく、現場の抱える問題・課題を俯瞰的に捉えることで「持続的発展」が可能になると考え、ハード面における調査・計画から設計、施工監理に加え、ソフト面の強化といった上流から下流まで一貫したサービスを提供しています。これらを通じて、世界の人々の生活環境改善や自然環境保全へ責任ある支援を行ってまいります。



▲「インドネシア国スマラン地域総合水資源・洪水管理計画」で完成したジャティバラダム(高さ74m)

〒103-0007 東京都中央区日本橋浜町3-21-1
日本橋浜町Fタワー11階
TEL.03-5695-0222
<https://www.ctii.co.jp>

革新的・持続可能なソリューションで社会に貢献

waterman Waterman Group Plc

Waterman Groupは、建築構造・建築設備・インフラ・環境・発注者支援(自治体への技術者派遣)分野において、企画立案、計画、設計、施工管理、維持管理に関わる持続可能な解決策を提案する総合コンサルタントです。1952年の創業以来、イギリス、アイルランド、オーストラリアにおいて、エンジニアリングならびに環境分野のリーディングカンパニーとして政府関係機関、地方自治体、民間企業などに対して、革新的で持続可能かつ経済的な解決策を幅広く提示しています。



▲National Manufacturing Institute Scotland

Pickfords Wharf Clink Street London SE1 9DG
United Kingdom
TEL.+44-207-928-7888
<https://www.watermangroup.com>

私たちの技術と実績で豊かで快適な日本を創る

日本都市技術株式会社

日本都市技術株式会社は、財団法人として発足当初から震災復興事業に携わるとともに災害復興事業に深く関わってきました。長年の経験と実績を活かし、土地の開発を通じて、多様で柔軟な市街地整備に取り組んでいます。住宅系、商業系のみならずインターチェンジ周辺の物流・産業系など民間の都市開発事業や不動産開発、公共の長期未着手・停滞地区の事業推進を積極的かつ幅広く支援し、未来へとつなぐ豊かで快適なまちを創ります。



▲茨城県五霞町 五霞インターチェンジ周辺土地地区画整理事業
写真提供:日本GLP株式会社「GLP圏央五霞」

〒110-0015 東京都台東区東上野5-2-5
TEL.03-5811-1140
<https://www.cticd.co.jp>

信頼の地質・土木技術で防災・維持管理・エネルギー分野に貢献

株式会社地圏総合コンサルタント

株式会社地圏総合コンサルタントは、60年以上の歴史の中で培った地質調査技術、地盤解析技術、計画・設計技術を有し、多様な顧客から高い信頼を獲得している地球に寄り添う会社です。近年の気候変動に起因する水害や、頻発する地震などの自然災害からインフラをはじめとする重要施設を守る国土強靱化の一翼を担い、国民の安全・安心の確保に貢献します。また、国際的な課題である資源・エネルギー・環境問題にも真摯に取り組み、地層処分や二酸化炭素地下貯留などの新規分野でも技術開発に関わっています。



▲四国中央構造線での活断層調査地全景(ドローン空撮)

〒116-0013 東京都荒川区西日暮里2-26-2
日暮里UCビル
TEL.03-6311-5135
<http://www.chiso-con.co.jp>

信頼される技術で「確かな建築」とどける

NISSOKEN ARCHITECTS/ENGINEERS 株式会社日総建

株式会社日総建は、組織設計事務所として1963年に創業後、60年以上にわたり国内外の多くの建築設計・監理に携わってきました。豊富な公共・民間施設の設計経験を通じて、機能的で信頼性の高い「確かな建築」を実現することを基本理念とし、今日まで受け継いできました。今後もこの理念のもと、高品質な建築を創り続けることで、クライアントの事業や生活を「確か」で「豊かな」ものになりたいと考えています。



▲杉並区立中央図書館全面改修
JIA優秀建築選2022、2024グッドデザイン賞

受賞実績 ● 広島市西風館 (第15回公共建築賞優秀賞2016年) ● 東池袋イケ・サンパーク (グッドデザイン賞2021年) ● たつの市御津総合支所 (グッドデザイン賞2023年)

〒151-0072 東京都渋谷区幡ヶ谷1-34-14 宝ビル
TEL.03-5478-9700
<https://www.nissoken.co.jp>

自然を活かし、人が生きる

広建コンサルタンツ株式会社

広建コンサルタンツ株式会社は、1966年の創業以来、社会資本整備に関する設計、調査、測量を行う地域に根づく総合建設コンサルタントとして、優れた社会生活空間の創造を目指し、地域に密着した数々のプロジェクトのコンサルティングを通じて、社会貢献の一翼を担ってまいりました。今後も、未来への指針ともなるべき私たちの主張<ヒューマン・エンバイロメント>をキーワードとして、常に自然との共存を念頭に、環境に十分配慮して事業を展開していきたいと考えています。



▲西条中央公園測量設計 (広島県東広島市)

〒720-0822 広島県福山市市川口町1-7-3
TEL.084-954-2411
<https://hiroken-net.co.jp>

調査・分析を礎に「環境を科学」し、社会に貢献

ER&S 株式会社環境総合リサーチ

株式会社環境総合リサーチは、環境計量証明事業、土壌汚染対策法指定調査機関、MLAP、ISO/IEC17025、水道GLPなど、各種の資格認定登録を礎として、長年培った経験と最新の知見を駆使し、お客さまのご要望に沿った最適なソリューションを提供します。例えば、生活環境保全のための調査・測定分析、工場・プラントなどの環境測定、さらには各種事業活動に関わる環境影響調査・分析など、幅広い業務を行っています。私たちはこれまで培ってきた技術と最新の知見をもとに、環境の保全に関するさまざまな課題の解決に参画し、持続可能な社会の構築に貢献する企業であり続けます。



▲次世代シーケンサー
同時に多数のDNA配列を解析



▲デジタルPCR
対象生物のDNAを低濃度でも高精度に定量

〒619-0237 京都府相楽郡精華町光台
2-3-9
TEL.0774-41-0200
<https://www.ctiers.co.jp>

サステナブルな事業を通じた地域復興への貢献

株式会社CTIアセンド

株式会社CTIアセンドは、東日本大震災の被災地である福島県相馬市において、地域資源循環や未利用施設の活用などのサステナブルな事業を通じて地域復興に貢献することを目的に、2023年1月に設立しました。

子実トウモロコシの栽培を2023年5月から行っています。これを原料としたウイスキーの製造を2024年7月から開始しており、2026年からウイスキー販売を開始する予定です。



▲トウモロコシ栽培を行っている圃場とウイスキーの蒸留器

〒976-0154 福島県相馬市玉野字町
74番地
TEL.0244-34-2050
<https://tamano-ascend-distillery.jp/>

新技術と特殊技術で社会に貢献

CTI 株式会社CTIリード

株式会社CTIリードは、さいたま市およびつくば市を拠点に事業を展開しています。事業内容は、環境保全や自然災害に備えた防災対策、社会インフラ整備など、CTIグループの一員として、地域の安全・安心と持続可能で豊かな社会の実現に貢献しています。



▲つくば研究センター内実験施設

本社：〒330-0071 埼玉県さいたま市浦和区上木崎1-14-6 CTIさいたまビル
TEL.048-833-2049
研究センター：
〒300-2651 茨城県つくば市鬼ヶ窪1047-27
TEL.029-847-4712
<http://www.reed.ctie.co.jp>

地域社会の多様な社会資本整備のニーズに的確に対応

CTI 株式会社CTIウイング

株式会社CTIウイングは、CTIグループの一員として地域に密着した社会資本の整備に貢献してきました。CTIグループとの強固な連携により人材の育成と技術の研鑽につとめ、社会資本整備に関わる調査・計画・設計・維持管理業務において、幅広い分野で事業展開を進めています。



▲JR高槻駅前ロータリー整備概念設計

〒540-0031 大阪府大阪市中央区北浜東4-33
北浜ネクスビル
TEL.06-6755-4007
<https://www.ctie.co.jp/company/group/ctiwing/>



▲国道2号 浜手バイパス 橋梁点検

DX技術を活用し、豊かな社会づくりに貢献

CTI 株式会社CTIグランドプランニング

株式会社CTIグランドプランニングは、多様化する社会のニーズに的確に応えるため、これまで培ってきた既存技術の研鑽はもとより、UAV、BIM/CIM、XR (AR/VR/MR)、AIなどのDX技術やi-Construction推進に向けた新技術をさまざまな社会的課題の解決に積極的に活用し、地域社会の発展と豊かな社会形成に寄与したいと考えています。この理念のもと、風水害や地震など、自然災害が頻発する九州・沖縄地域を主なフィールドとして、安心・安全で持続可能な社会の実現に向けて日々取り組んでいます。

〒810-0041 福岡県福岡市中央区大名2-4-12 CTI福岡ビル TEL.092-737-5333
<https://www.ctie.co.jp/company/group/ctigp/>



▲DX技術を活用したダム管理



▲避難促進のためのスマホアプリ「防災Go!」の開発

伝統ある技術と実績で、地域の社会基盤の維持・発展に貢献

湯浅コンサルタント株式会社

湯浅コンサルタント株式会社は、創業以来50年以上にわたり京都市を中心に、公共事業・民間事業のコンサルティングで技術と実績を積み重ね、顧客から高い信頼を獲得しています。道路分野、上水道分野を軸として、地域に密着した社会基盤の維持・発展に貢献します。

主な業務実績 ●道路附帯工設計、保安林解除申請資料作成、林地開発許可申請 (NEXCO西) ●道路測量設計、河川測量設計 (京都市) ●上水道配水管布設替設計、教育施設整備事業設計 (京都市) ●電線共同溝詳細設計業務 (長岡京市)



▲大門橋下流水管橋 (小畑川) 逆三角トラス構造

〒604-0952 京都府京都市中京区富小路通二条下る
俵屋町195番地
TEL 075-241-1825
<https://www.ctie.co.jp/company/group/yuasa/>

沿革

- 1945年8月 日本で最初の建設コンサルタントとして、財団法人 建設技術研究所創立
- 1964年2月 商号を株式会社建設技術研究所に変更 (英文社名:CTI Engineering Co., Ltd.)
- 1987年10月 株式会社CTIウイング設立
- 1989年7月 株式会社CTIグランドプランニング設立
- 1999年3月 株式会社建設技研インターナショナル設立
- 2006年6月 日本都市技術株式会社がグループに加入
- 2010年10月 株式会社地圏総合コンサルタントがグループに加入
- 2013年9月 株式会社CTIフロンティア設立
- 2015年5月 CTIグループ中長期ビジョン「CLAVIS 2025」を策定
- 2015年7月 株式会社環境総合リサーチがグループに加入
- 2015年11月 株式会社日総建がグループに加入
- 2017年6月 Waterman Group Plcがグループに加入
- 2021年4月 株式会社CTIリード設立 (株式会社CTIアウラと株式会社CTI新土木が経営統合)
- 2021年6月 CTIグループ中長期ビジョン「SPRONG 2030」を策定
- 2023年1月 株式会社CTIアセンド設立
- 2023年4月 株式会社建設技術研究所 株式会社設立60周年 (創業78周年)
- 2024年6月 湯浅コンサルタント株式会社がグループに加入
- 2024年11月 広建コンサルタンツ株式会社がグループに加入

CTIグループ



株式会社建設技術研究所

〒103-8430 東京都中央区日本橋浜町3-21-1 日本橋浜町Fタワー
TEL:03-3668-0451

その他事業所 国土文化研究所、北海道支社、東北支社、東京本社、東京本社 (さいたまオフィス)、研究センターつくば、北陸支社、中部支社、大阪本社、中国支社、四国支社、九州支社、沖縄支社
事務所 青森、盛岡、秋田、山形、福島、釜石、東京、茨城、横浜、千葉、山梨、関東、さいたま、群馬、栃木、長野、富山、金沢、静岡、岐阜、三重、南信、大阪、福井、滋賀、京都、奈良、神戸、和歌山、岡山、山口、鳥取、島根、松山、徳島、高知、佐賀、長崎、熊本、大分、宮崎、鹿児島



株式会社建設技研インターナショナル

〒103-0007 東京都中央区日本橋浜町3-21-1
日本橋浜町Fタワー11階 TEL:03-5695-0222

その他事業所 フィリピン支社、イスラマバード支店、プノンペン支店、ウランバートル支店、パラオ支店
海外連絡事務所 マニラ (フィリピン)、ウランバートル (モンゴル)、ジャカルタ (インドネシア)
海外現地法人 フィリピン、ミャンマー



Waterman Group Plc

Pickfords Wharf Clink Street London SE1 9DG United Kingdom
TEL:+44-207-928-7888

事務所 イギリス各地 (13か所)、オーストラリア、アイルランド



日本都市技術株式会社

〒110-0015 東京都台東区東上野5-2-5 TEL:03-5811-1140

支社・支店 東日本支社、西日本支社、北関東支店、中部支店、関西支店、沖縄支店

事務所 東北、福島、茨城、埼玉、千葉、神奈川、静岡、岐阜、京都、奈良、広島、佐賀、長崎、熊本、大分、宮崎、鹿児島



株式会社地圏総合コンサルタント

〒116-0013 東京都荒川区西日暮里2-26-2 日暮里UCビル
TEL:03-6311-5135

その他事業所 札幌支店、仙台支店、東京支店、中部支店、四国支店、九州支店

事務所 山形、埼玉、山梨、茨城、松山、高知



株式会社日総建

〒151-0072 東京都渋谷区幡ヶ谷1-34-14 宝ビル
TEL:03-5478-9700

事務所 東北、横浜、中部、大阪、広島、九州



株式会社環境総合リサーチ

〒619-0237 京都府相楽郡精華町光台 2-3-9
TEL:0774-41-0200

事業所 けいはんな事業所、中部事業所、東京事業所
営業所 大阪、奈良、神戸、滋賀、宇治、名古屋、静岡、三重、岐阜、豊橋、横浜、千葉、さいたま、茨城



広建コンサルタンツ株式会社

〒720-0822 広島県福山市川口町1-7-3
TEL:084-954-2411



株式会社CTIアセンド

〒976-0154 福島県相馬市玉野字町74番地
TEL:0244-34-2050



株式会社CTIリード

〒330-0071 埼玉県さいたま市浦和区上木崎1-14-6
CTIさいたまビル TEL:048-833-2049

研究センター
〒300-2651 茨城県つくば市鬼ヶ窪1047-27
TEL:029-847-4712



株式会社CTIウイング

〒540-0031 大阪府大阪市中央区北浜東4-33
北浜ネクスビル TEL:06-6755-4007

営業所 兵庫、和歌山、奈良、滋賀、東京



株式会社CTIグランドプランニング

〒810-0041 福岡県福岡市中央区大名2-4-12
CTI福岡ビル TEL:092-737-5333

営業所 佐賀、熊本、大分、沖縄



湯浅コンサルタント株式会社

〒604-0952 京都府京都市中京区富小路通二条下る
俵屋町195番地 TEL:075-241-1825

 日本都市技術株式会社
Japan Urban Engineering Co., Ltd.

 株式会社 CTIアセンド

 株式会社 環境総合リサーチ
Environmental Research & Solutions Co., Ltd.


 NISSOKEN
ARCHITECTS/ENGINEERS 株式会社 日総建

 CTI 株式会社 建設技術研究所

 広建コンサルタンツ株式会社

 湯浅コンサルタント株式会社


 株式会社 CTIグランドプランニング

 株式会社 地圏総合コンサルタント

 CTI 建設技研インターナショナル

 waterman

 CTI 株式会社 CTIウイング

 CTI 株式会社 CTIリード

 株式会社 建設技術研究所

〒103-8430 東京都中央区日本橋浜町3-21-1 (日本橋浜町Fタワー) TEL.03-3668-0451
<https://www.ctie.co.jp>

CTIグループは
こちら

